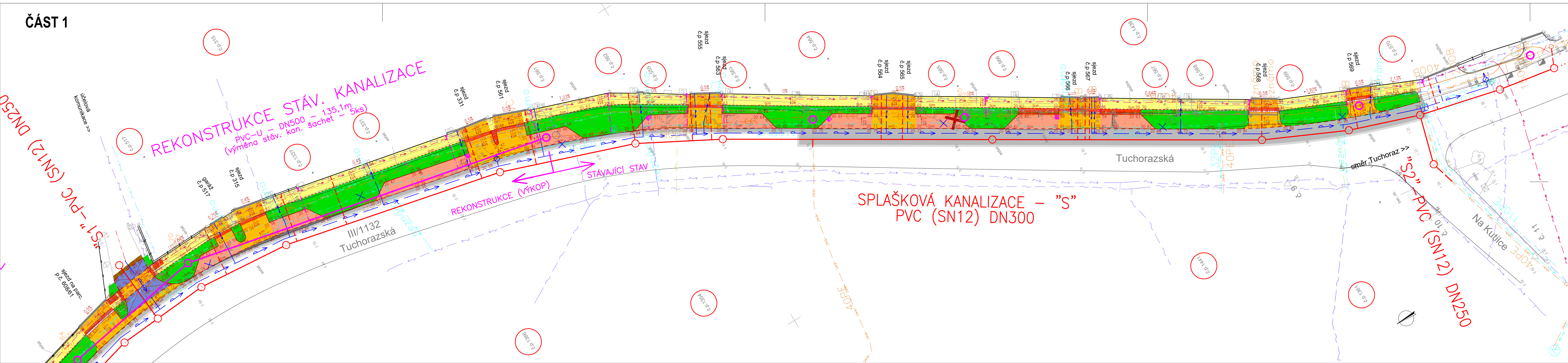


ČÁST 1



LEGENDA KOMUNKACE - PODMIŇUJÍCÍ AKCE:
v rámci samostatné akce „Český Brod - ulice Tuchorazská – Oprava chodníků, východní strana“

- VOZOVKA - ŽIVICE, 1 VRSTVA ŽIVICE
- VOZOVKA - ŽIVICE, 2 VRSTVY ŽIVICE
- VOZOVKA - ŽIVICE, 20 cm ŠD
- VOZOVKA - ŽIVICE, PLNÁ KONSTRUKCE (ROZŠÍŘENÍ)
- TECHNOLOGICKÁ DLAŽBA - KAMENNÁ DLAŽBA DROBNÁ
- CHODNÍK - ZÁMKOVÁ DLAŽBA, BARVA PŘÍRODNÍ (ŠEDÁ)
- NAPOJENÍ CHODNÍKU NA STÁVAJÍCÍ - PŘESKLÁDÁNÍ V ŠÍŘI 1 m
- ZESÍLENÝ CHODNÍK - ZÁMKOVÁ DLAŽBA, BARVA PŘÍRODNÍ (ŠEDÁ)
- CHODNÍK - KAMENNÁ MOZAICA, BARVA ČERVENÁ/ČERNÁ (viz původní kladení)
- DOROVNÁNÍ NEZPEV. PLOCH ŠOTOLINOU (ŠTERKEM)
- MANIPULAČNÍ PLOCHA - ZATRAVNŮVACÍ ZÁMKOVÁ DLAŽBA
- RAMPY, ZÁDLAŽBA - ŽULOVÁ DLAŽBA
- ZELEŇ
- SVAHOVÁNÍ
- BETONOVÁ SILNIČNÍ OBRUBA, SNÍŽENÁ OBRUBA
- BETONOVÁ PARKOVÁ OBRUBA, OBRUBA V ÚROVNI
- KAMENNÁ OBRUBA, OBRUBA V ÚROVNI/SNÍŽENÁ (šířka 0,25 m)
- VÝŠKA PODSÁDKY JEDNOTLIVÝCH OBRUB
- HRANICE ÚPRAV - NOVÉ PLOCHY SE VÝŠKOVÉ NAPOJÍ NA STÁV. STAV
- PRVKY PRO NEVIDOMÉ (zámková dlažba pro nevidomé)
- HRANA PRUHU NAVAŽUJÍCÍHO NA HMATOVÉ PRVKY 8. min. 25 cm
- ODVODŇOVACÍ ŽLAB
- ULIČNÍ VPUS, PŘÍPOJKA
- KONSTRUKČNÍ VÝŠKY
- STÁVAJÍCÍ VÝŠKY
- DOPLNĚNÍ KABELOVÝCH CHRÁNIČEK - CETIN a.s.+ rezervní chránička

LEGENDA INŽENÝRSKÝCH SÍTÍ - STÁVAJÍCÍ

- SĐELOVACÍ KABEL - STÁVAJÍCÍ
- PLYNOVOD STL - STÁVAJÍCÍ
- ELEKTRO VN - STÁVAJÍCÍ
- ELEKTRO VN - STÁVAJÍCÍ
- VEŘEJNÉ OSVĚTLENÍ - STÁVAJÍCÍ
- VODOVOD - STÁVAJÍCÍ (RUŠENÝ)
- KANALIZACE JEDNOTNÁ - STÁVAJÍCÍ
- KANALIZAČNÍ PŘÍPOJKA - STÁVAJÍCÍ
- KANALIZAČNÍ PŘÍPOJKA - SPLAŠKOVÁ PIVOVAR
- KANALIZAČNÍ VÝTLAK
- *NÁHON* PIVOVARSKÉHO RYBNÍKU (orientačně)

LEGENDA INŽENÝRSKÝCH SÍTÍ (vydáno stavební povolení)

- VODOVOD
- VODOVODNÍ PŘÍPOJKY

LEGENDA INŽENÝRSKÝCH SÍTÍ - NÁVRH - PŘEDMĚT PD

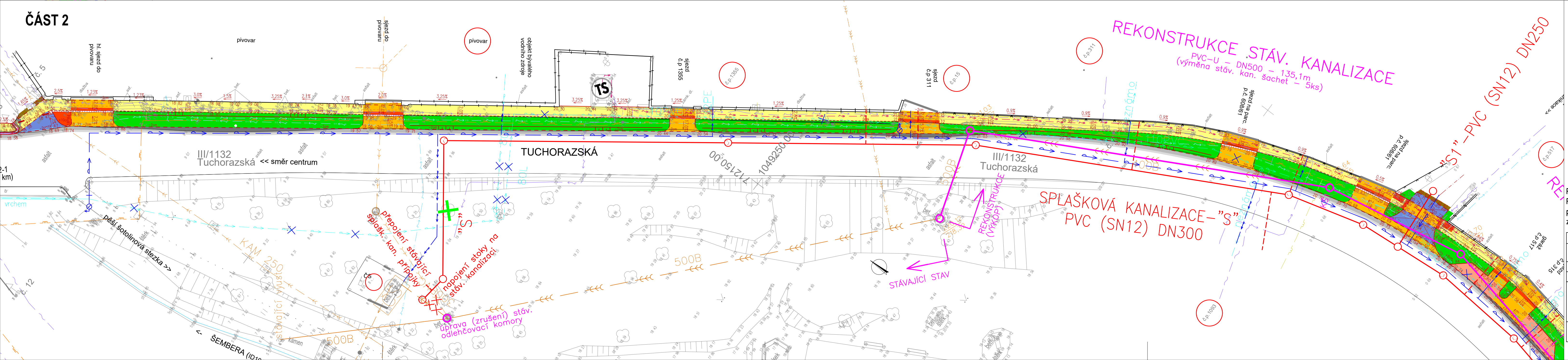
- SPLAŠKOVÁ KANALIZACE (IO 01)
- SPLAŠKOVÉ KANALIZAČNÍ PŘÍPOJKY (SO 01)
- Rekonstrukce stávající kanalizace (SO 02)
- Dešťové kanalizační přípojky (SO 02)
- přesazení stromu - 1ks (javor - Ø 5cm)

NAPOJOVANÉ OBJEKTY

POZNÁMKA:
Před zahájením zemních prací zajistí investor od uživatelů a příslušných správců vytyčení všech podzemních sítí v prostoru stavby!!! Na stávajících sítích budou provedeny sondy za účelem zjištění skutečné polohy a hloubky uložení. Při souběhu inž. sítí bude dodržena ČSN 73 6005. SOUŘADNICOVÝ SYSTÉM JTSK

KLAD LISTŮ:
ČÁST 1
ČÁST 2

ČÁST 2



LEGENDA INŽENÝRSKÝCH SÍTÍ - NÁVRH - PŘEDMĚT PD

- SPLAŠKOVÁ KANALIZACE (IO 01)
- SPLAŠKOVÉ KANALIZAČNÍ PŘÍPOJKY (SO 01)
- Rekonstrukce stávající kanalizace (SO 02)
- Dešťové kanalizační přípojky (SO 02)
- přesazení stromu - 1ks (javor - Ø 5cm)

NAPOJOVANÉ OBJEKTY

POZNÁMKA:
Před zahájením zemních prací zajistí investor od uživatelů a příslušných správců vytyčení všech podzemních sítí v prostoru stavby!!! Na stávajících sítích budou provedeny sondy za účelem zjištění skutečné polohy a hloubky uložení. Při souběhu inž. sítí bude dodržena ČSN 73 6005. SOUŘADNICOVÝ SYSTÉM JTSK

KLAD LISTŮ:
ČÁST 1
ČÁST 2

HLAVNÍ INŽENÝR PROJEKTU : MILAN MIČÁLEK		TECHNICKÁ KONTROLA :	
ZODPOVĚDNÝ PROJEKTANT	VYPRACOVAL :	PROJESE : V+K	
MILAN MIČÁLEK	ZBYNĚK ROB. DIS.	MILAN MIČÁLEK	
INVESTOR :	Město Český Brod	ČÍSLO ZAKÁZKY	PO6-22
NAZEV AKCE :	ČESKÝ BROD – ULICE TUCHORAZSKÁ	FORMAT A4	10
ČÁST	SPLAŠKOVÁ KANALIZACE A REKONSTRUKCE STÁVAJÍCÍ KANALIZACE	DRUH PROJEKTU	DPS
OBJEKT	zást. C – SITUACE VÝKRESY	DATUM	01.2023
NAZEV VÝKRESU :	KOORDINAČNÍ SITUACE STAVBY	MĚŘITKO	1:250
		ČÍSLO VÝKRESU :	PÁRE Č.:
		C.2	

MRprojekt s.r.o.
Č.p. 3, 538 63 Stradouň
IČO: 05570786
DIČ: CZ05570786
MIČÁLEK MILAN
mob. 721 840 248, e-mail: michalek.milan@seznam.cz
ZBYNĚK ROB. DIS.
mob. 775 808 004, e-mail: rob.zbynek@seznam.cz